

Password

Erstellt ein Passwort-Eingabefeld.

Attribut	Typ	Erforderlich	Beschreibung
single	boolean	Nein	Bei single=1 wird nur ein Passwort-Feld angezeigt.

Vorschau

Beispiel

QuelltextSmarty Code:

```

1. <form name="extra" onsubmit="return false">
2.   <div align="center">
3.     <table class="table">
4.       <tr>
5.         <td class="cell">
6.           {input version=5 type="password" name="serverpasswort" title="Passwort Server"
           short="Eingabe bitte wiederholen."}
7.         </td>
8.       </tr>
9.     </table>
10.  </div>
11. </form>
12. <script language="javascript">
13. {literal}
14. function do_load()
15. {
16. }
17.
18. function do_unload()
19. {
20.   window.parent.unload_extra();
21. }
22. {/literal}
23. </script>

```

```

<form name="extra" onsubmit="return false">
  <div align="center">
    <table class="table">
      <tr>
        <td class="cell">
          {input version=5 type="password" name="serverpasswort" title="Passwort Server" short="Eingabe
          bitte wiederholen."}
        </td>
      </tr>
    </table>
  </div>
</form>
<script language="javascript">

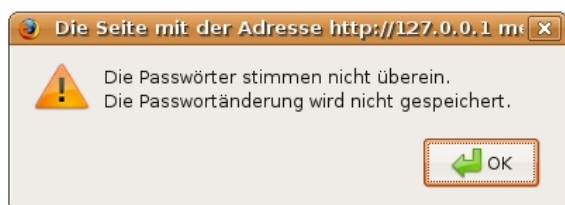
```

```
{/literal}
function do_load()
{
}

function do_unload()
{
    window.parent.unload_extra();
}
{/literal}
</script>
```

Hinweise

Das Passwort Feld lässt sich nur korrekt speichern wenn beide Felder identisch ausgefüllt wurden. Ansonsten wird eine Fehlermeldung ausgegeben:



Erstellt mit
EGOTEC®
Internet:
www.egotec.com
© EGOTEC
GmbH

EGOTEC GmbH
Alte Neckarelzer Straße 24
D-74821 Mosbach

Tel: +49 (0)6261 /
6743-0
Fax: +49 (0)6261
/ 6743-29
E-Mail:
info@egotec.com